

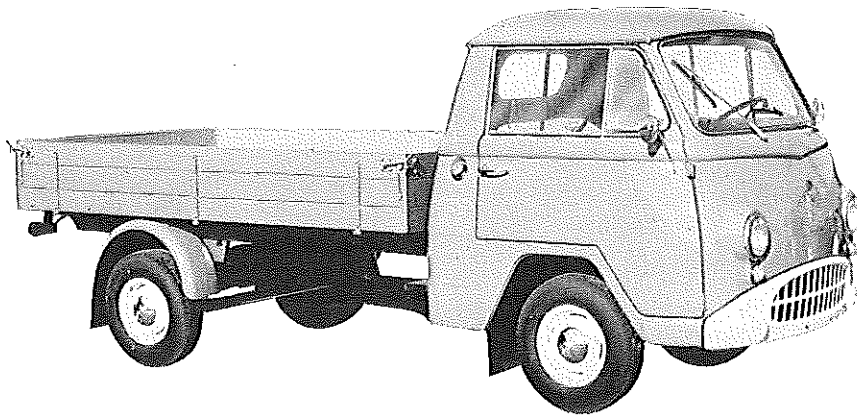
VIDAL & SOHN GMBH
Tempo-Werk
Hamburg-Harburg

TYP MATADOR I
Hochlader-Lastkraftwagen

Gruppe **14**

Vidal & Sohn

260a



Otto-Motor · 4 Zylinder · 4-Takt · 48 PS bei 4100 U/min

Nutzlast: 1330 kg (1,3 to)
oder 1590 kg (1,5 to)

Triebwerk

Motor

Hersteller und Typ	Firma Austin Motor-Company Ltd., Birmingham Typ: A 50-HS 5
Höchstes Drehmoment	10,2 mkg bei 2100 U/min
Größte Nutzleistung	48 PS bei 4100 U/min
Hubraumleistung	32,3 PS/l
Mittl. Arbeitsdruck	8,65 kg/cm ²
Mittl. Kolbengeschwindigkeit	12,1 m/sek
Verdichtungsverhältnis	1:7,2
Kurbelverhältnis	3,72
Lage im Fahrzeug	vorn (Fronttriebsatz)
Aufhängung	3-Punkt/gummigelagert
Schmieresystem	Druck-Umlauf
Kühlung	Wasser
Gewicht	145 kg
Niedrigst. Kraftstoffverbrauch	250 g/PS h bei 3200 U/min
Zylinder-Anzahl	4
Zylinder-Anordnung	in Reihe
Zylinder-Gußform	Block/mit Kurbelgehäuse vergossen
Zylinder-Werkstoff	Spez. Grauguß
Zylinder-Bohrung	73 mm
Kolbenhub	89 mm
Gesamthubraum	1489 cm ³

Zylinderkopf	Spez. Grauguß
Abdichtung Zyl./Zyl.-Kopf	Kupfer/Asbest
Laufbuchsen	—
Ventilsitzringe	—
Kolbenhersteller	Wellnorthy oder BHB
Kolben-Werkstoff	LO-EX Aluminium
Kolbenringe	3 Kompr.-/1 Ölabbstreifring
Pleuel	Doppel-T-Querschnitt
Pleuellager	Gleitlager/Schalen
Kurbelwelle	geschmiedet/3 Gleitlager/Schalen
Kurbelgehäuse	Grauguß
Schmieröl-Leitungen	Bohrungen im Gehäuse und freiliegend
Anzahl der Ventile	Einlaß: 1/Auslaß: 1
Anordnung der Ventile	hängend im Zyl.-Kopf
Einlaßventil öffnet bei	5° vor OT
Einlaßventil schließt bei	45° nach UT
Auslaßventil öffnet bei	40° vor UT
Auslaßventil schließt bei	10° nach OT
Ventilspiel (kalt)	0,30 mm
Ventilsteuerng erfolgt über	Stößel/Stoßstange/Kipphebel
Nockenwelle	im Kurbelgehäuse/3 Gleitlager
Nockenwellen-Antrieb	Rollenkette

Motor-Zubehör

Kraftstoffförderung	mech. Membranpumpe
Kraftstofftank-Füllmenge	40 l
Kraftstofffilter	Filterbecher im Kraftstoffhahn
Ölpumpe	Rotor-Exzenterpumpe
Ölwannenfüllmenge	4 l
Ölfilter	Spaltfilter/Hauptstrom
Luftreiniger	Ölbad mit Ansauggeräuschdämpfer
Kühlwasser-Förderung	Wasserpumpe
Zylinderkühlung	Wassermantel/ganze Länge
Kühlsystem-Fassungsvermögen	7,5 l + 1 l für Heizung
Kühlerbauart	Lamellenkühler
Kühlerwärme-Abführung	Stauluft/Ventilator
Vergaser	Solex 32 PICB
Vergaser-Prinzip	Fallstrom-/Startvergaser
Vergaser-Anzahl	1
Vergaser-Einstellung	Hauptdüse: 0 135 Leerlaufdüse: g 50 Lufttrichter: K 27 Luftkorrekturdüse: 200 Starterdüse: 135 Leerlaufdüse: 1,3 Pumpendüse: 55
Elektrische Anlage	6 Volt

Zündung	Batteriezündung
Unterbrecher	einfach/0,4 mm Kontaktabstand
Zündverteiler	Bosch VJ 4 BI 28 mK
Zündverstellung	automatisch/Fliehkraft
Zündeneinstellung	0° OT
Zündkerze	Bosch W 225 T 2 oder Beru 225/14 L u 2
Elektrodenabstand	0,7 mm
Zündfolge	1-3-4-2
Anlasser	Bosch EED 0,5/6 L 35
Anlasser-Ausführung	Schubschraubtrieb mit Magnetschalter
Anlasser-Betätigung	elektrisch/Druckknopf
Lichtmaschine	Bosch LJ/GEG 200/6/2400 R 26
Lichtmasch.-Antrieb	von Kurbelwelle/über Keilriemen
Art der Regelung	Spannungsregelung
Ladebeginn	bei 1290 U/min der KW
Übersetzung	KW/Lichtm.-Welle i = 1,21
Spannung der Batterie	6 Volt
Batterie	1 Stück, je 84 Ah

Ersatz für Ausgabe Mai 1960

Kraftübertragung

Kupplung Fichtel & Sachs K 12
 Kupplungs-Art Einscheiben-Trocken-Kupplung
 mit Torsionsdämpfer
 Schaltgetriebe ZF 4 DS 9
 Schaltgetriebe-Art mechanisch/Stufengetriebe
 Schaltgetriebe-Anordnung mit Motor verblockt
 Anzahl der Gänge 4 V/1 R
 Übersetzungen $i = 4,91/2,72/1,59/0,97/R = 4,55$
 Geräuscharme Gänge —
 Synchronisierte Gänge 1./2./3./4.
 Schnellgang-Anordnung —
 Schalthebel-Anordnung Stirnwand/in Lenkradhöhe

Schaltungsart Hebelschaltung über Gabel und
 Kullisse
 Getr.-Geh.-Ölfüllmenge 4,5 l
 Kraftübertragungselement Kegelräder direkt(Fronttriebsatz)
 Treibende Räder Vorderräder
 Ausgleichgetriebe Kegelräder
 Antrieb der Halbachsen Kegelräder (Palloid-Verzah-
 nung) Gelenkwellen
 Zusatzgetriebe —
 Übersetzung Schaltgetr. Vorderräder $i = 5,43$
 Schubübertragung Querlenker/Querfeder und
 Achsstreben

Räder und Bereifung, Lenkung

Räderart Scheibenräder/Stahl
 Anzahl der Räder 5 (mit Reserve)
 Anzahl der Reifen 5 (mit Reserve)
 Reifengröße 1,3 t 6,70-15 e. Tr.
 1,5 t Michelin 6,70-15 XC e. Tr.
 Reifenluftdruck 1,5 t = 3,75 atü vorn
 4,75 atü hinten
 1,3 t = 2,75 atü vorn
 3,25 atü hinten
 Felgenart 1,3 t Tiefbett/ungeteilt
 1,5 t Tiefbett/ungeteilt
 Felgenreöße 1,3 t 14 1/2 K x 15
 1,5 t 14 1/2 K x 15
 Radaufhängung, vorn Querlenker/Querfeder an
 Kugelzapfen

Fahrwerk

Radaufhängung, hinten Pendelachsen
 Federung, vorn Querblattfeder
 Federung, hinten 4 Schraubenfedern (progressiv)
 mit zusätzlich. Gummifedern
 Stoßdämpfer —
 Radsturz 1,5°
 Spreizung 10°
 Vorspur 6-7 mm (unbeladen)
 Nachlauf 0°
 Art der Lenkung Vorderräder/Schnecken-
 Rollenlenkung
 Lenkübersetzung $i = 15,5$
 Größter Radeinschlag innen 30°, außen 25°
 Lenksäulen-Anordnung links (auf Wunsch rechts)
 Spurstange geteilt

Bremsen

Bremsanlage Vidal/Teves
 Wirkungsweise f. Fußbremse ... hydraulisch/4 Räder/Innen-
 backen
 Wirks. Gesamtbremsfläche ... 940 cm²

Bremskraft-Übertragung hydraulisch
 Bremsstrommel-∅ 280 mm (vorn und hinten)
 Wirkungsweise d. Handbremse ... mechanisch/Seilzug auf Vorder-
 räder

Allgemeine Daten des Fahrgestells

	Ausführungen			
	1,3 to		1,5 to	
	Hochlader	Tieflader	Hochlader	Tieflader
Bereifung	v. 6,70-15 e.Tr. h. 6,70-15 e.Tr.	v. 6,70-15 e.Tr. h. 6,70-15 e.Tr.	Michelin 6,70-15 XC e. Tr.	Michelin 6,70-15 XC e. Tr.
Radstand	3000	3000	3000	3000
Spurweite, vorn	1350	1350	1350	1350
Spurweite, hinten	1390	1390	1390	1390
Bodenfreiheit	175	175	175	175
Bauchfreiheit	65	65	65	65
Kleinster Spurkreis-∅	13,2	13,2	13,2	13,2
Fahrgestellgewicht	745	745	760	760
Fahrgestelltragfähigkeit	1855	1855	2140	2140
Achslast (Fahrgest. Gew.), vorn/hinten	565/180	560/185	565/195	560/200

Rahmenausführung V-förmig gebogener Stahlrohr-
 rahmen mit Querträgern
 elektrisch verschweißt

Schmiersystem Einzelschmierung
 Anhängerkupplung —
 Anhängerbremsanschluß —

Allgemeines

	Ausführungen			
	1,3 to		1,5 to	
	Hochlader	Tieflader	Hochlader	Tieflader
Achslasten und Gewichte				
Zulässige Achslast, vorn	1400	1400	1400	1400
Zulässige Achslast, hinten	1400	1400	1750	1750
Zulässiges Gesamtgewicht	2600	2600	2900	2900
Leergewicht	1245	1240	1260	1255
Nutzlast	1330	1325	1590	1595
Brutto-Anhängelast, gebremst/ungebremst	750/500	750/500	750/500	750/500
Maße				
Länge über alles	4900	4900	4900	4900
Breite über alles	1750	1740	1750	1740
Höhe über alles	1915	1915	1915	1915
Überhang, vorn	940	940	940	940
Überhang, hinten	900	910	900	910
Kleinster Wendekreis-∅	14,0	14,0	14,0	14,0
Innenmaße des Laderaums:				
Länge	3000	3000	3000	3000
Breite	1650	1600	1650	1600
Höhe	330	460	330	460

Sonstige Daten

Höchstgeschwindigkeit 100 km/h
 Kraftstoffverbrauch
 nach DIN 70030 10,5 l/100 km
 Ölverbrauch 0,15 l/100 km
 Spezifische Motordrehzahl 2327

Zubehör

Scheinwerfer 35 W/im Aufbau eingebaut/
 Lichtaustritt 170 mm ∅
 Abblenden Fußschalter
 Standlicht im Scheinwerfer eingebaut
 Fahrtrichtungs-Anzeiger Blinker
 Öldruckanzeiger Anzeigeluchte
 Ladestromanzeiger Anzeigeluchte
 Geschwindigkeitsmesser 0 bis 120 km/h Meßbereich
 Fernthermometer 0 bis 120° C Meßbereich

Laut VDA-Revers technische Daten entsprechend
 DIN 70020 und DIN 70030